



# GFI FAXmaker

## for Exchange

Fax connector for Exchange Server 5.5/2000/2003

Trimiterea manuala a fax-urilor este de domeniul trecutului. Studiile arata ca un sever de fax profesional poate reduce mult costurile unei companii, imbunatatind in acelasi timp deservirea clientilor si imaginea companiei. GFI FAXmaker for Exchange este un server de fax la nivel de companie care poate realiza aceste lucruri. Cu peste 70000 de comenzi, GFI FAXmaker este un lider in domeniu cand vine vorba de robustete, incredere, usurinta in folosire si administrare, pret.

GFI FAXmaker for Exchange reprezinta un conector nativ de fax pentru Microsoft Exchange Server. Aceasta integrare permite utilizatorilor sa primeasca si sa trimita mesaje Fax si SMS direct din Outlook. GFI FAXmaker for Exchange este usor de admonistat deoarece este integrat in Exchange. Se obtine astfel o eficienta sporita si un cost total de detinere scazut.

### CARACTERISTICI PENTRU UTILIZATOR

#### Trimiterea si primirea de faxuri din Outlook

Faxurile pot fi trimise si primite de la clientul de Outlook (Outlook Express si Outlook WebAccess sunt de asemenea suportate). Se poate trimite un fax prin introducerea unui mesaj in Microsoft Outlook sau tiparirea din cadrul procesorului word pe imprimanta GFI FAXmaker; apoi apare automat fereastra New Message din Outlook, de unde se poate selecta destinatia din Adress Book. Dupa trimitere utilizatorul va primi si un raport asupra acestui proces.

#### Posibilitatea trimiterii de faxuri din orice aplicatie Windows

Indiferent de aplicatia Windows utilizata, orice este creat de utilizator poate fi transmis prin fax. Utilizatorul tipareste documentul prin intermediul imprimantei GFI

FAXmaker. Fisiere, spre exemplu o brosură a unui produs, pot fi atasate faxului. Inainte de a trimite faxul, utilizatori il pot vizualiza pe ecran. Se poate adauga o coperta, personalizabila cu logo-ul companiei si date personale.

#### Suport pentru contactele existente in Outlook

Nu este nevoie de o agenda separata pentru fax, se poate folosi campul Business Fax din lista de contacte Outlook sau din General Address Book. In acest mod nu este necesara crearea mai multor intrari in agenda. De asemenea, deoarece destinatarii faxurilor apar in agenda, utilizatorii pot schimba informatiile referitoare la fax si la e-mail, usurând trimiterea de informatii mai multor persoane, fie ca au o adresa de e-mail sau un fax.

#### Atasarea oricarui document Office

Utilizatorii pot atasa orice document office care este convertit in format fax pe serverul de fax si trimis. Un document poate fi trimis de asemenea folosind comanda "Send File" care este disponibila in orice aplicatie Microsoft Office si multe altele.

#### Trimiterea de SMS-uri de la statia de lucru

Gateway-ul SMS al GFI ofera posibilitatea utilizatorilor din retea sa trimita mesaje SMS de pe statiile de lucru, facilitand contactul colegilor sau a partenerilor care nu au acces la statiile proprii de lucru. Folosirea acestor facilitati este mult mai rapida si mai ieftina deoarece se elimina costul mesajelor SMS de pe telefon.

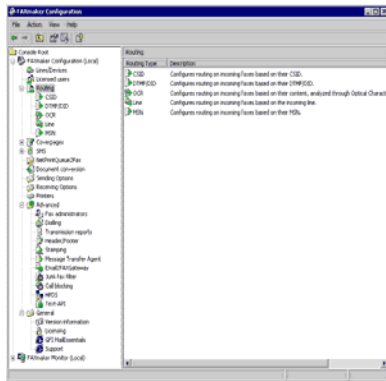
### Avantaje si beneficii

Cea mai buna solutie de integrare a faxului existenta pentru Microsoft Exchange Server

Administrare si instruire minima a utilizatorului

Cel mai popular server de fax votat #1 de Windows si cititorii .NET

Pret imbatabil: 895\$ pentru 25, 1495\$ pentru 50, 2195\$ pentru 100 utilizatori.

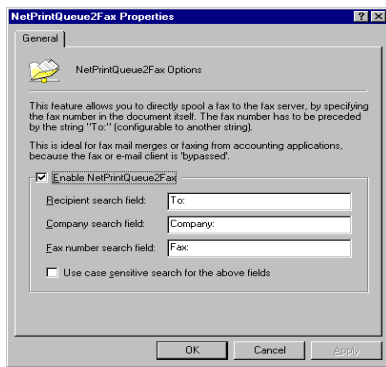


## Integrare automata cu aplicatiile existente prin intermediul NetPrintQueue2FAX

NetPrintQueue2FAX permite inserarea unui numar de fax intr-un document si tiparirea catre fax din aproape orice aplicatie, din orice punct al retele fara a mai introduce separat numarul de fax in formularul GFI FAXmaker sau in Outlook. Aceasta facilitate este in special utila in aplicatiile de contabilitate in care un fax poate fi trimis prin simpla inserare a numarului de fax in cadrul documentului, spre exemplu pentru trimiterea facturilor. Nu este necesara nici o procedura de integrare sau dezvoltare de alte aplicatii.

## Adnotari pe fax

Faxurile primite pot fi editate. Aceasta ofera utilizatorilor posibilitatea de a trece un comentariu de genul Aprobat sau orice alte comentarii pe documentul primit. Faxurile editate pot fi trimise inapoi sau redirectionate catre alt destinatar.

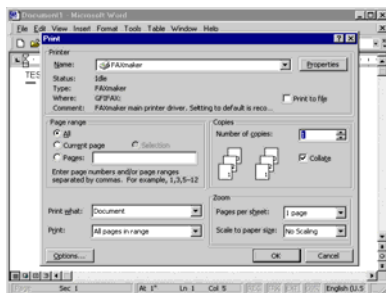


## Raportul transmisiei

Dupa trimiterea faxului, utilizatorii pot primi automat un raport al transmisiei. GFI FAXmaker poate printa automat aceste rapoarte si poate crea miniaturi ale fiecarui fax trimis. Daca se foloseste un client de e-mail, rapoartele sunt trimise prin intermediul e-mailului.

## Transmiterea de faxuri folosind Microsoft Office mail merge

Folosind aceasta facilitate din Microsoft Word/Office, se pot trimite faxuri personalizate la orice numar de utilizatori. Deoarece Microsoft Office suporta ODBC, lista destinatarilor poate fi obtinuta de la orice sursa de date, incluzand Microsoft SQL Server, Microsoft Access si multe altele.



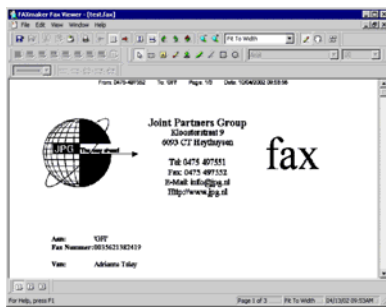
## Facilitati pentru administratori

## Integrare cu GFI MailSecurity

GFI MailEssentials poate fi achizitionat impreuna cu GFI MailSecurity. GFI MailSecurity este un program pentru verificarea continutului e-mailurilor, analiza amenintarilor si solutie anti-virus care indeparteaza toate tipurile de pericole ce sosesc prin e-mail inainte ca acestea sa afecteze utilizatorii sau calculatoarele lor.

## Suporta Microsoft Exchange 2000/2003 & Microsoft Exchange 5.5

GFI FAXmaker for Exchange este disponibil pentru Exchange 2000/2003 (v10) si Exchange 5.5 (v7).



## Server de fax robust, cu linii multiple, sub Windows

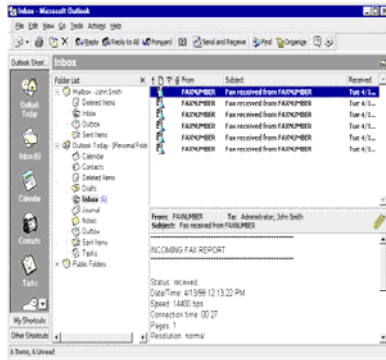
GFI FAXmaker include un server nativ de fax pentru Windows care ruleaza ca un serviciu si nu are nevoie de un calculator separat. A fost optimizat sa profite de facilitatile unice la nivel de securitate specifice Windows NT/2000/2003/XP. Suporta de asemenea driverele Windows 2000/2003 pentru o gama larga de dispozitive. 4 linii de fax sunt suportate standard care pot fi extinse pana la 32 linii pe server.

## Suport nativ ISDN

GFI FAXmaker suporta in mod nativ ISDN, permitand utilizarea placilor ISDN pentru a avea fax multi-line si inbound routing la un pret mult scazut comparativ cu cel al placilor multi-line.

## Administrare de la distanta

GFI FAXmaker permite configurarea de la distanta a serverului de fax si a utilizatorilor, usurand astfel administrarea. In plus, se pot vizualiza starea serverului de fax si coada de operatii folosind un monitor instalat pe o statie aflata la distanta.



### Rutare si livrare automata a faxurilor

GFI FAXmaker poate ruta automat faxurile ce sosesc catre casuta postala a utilizatorului folosind una din metodele: CSID, DID/DTMF, OCR sau rutarea liniei. CSID determina destinatarul pe baza FAX ID-ului, DID/DTMF lucreaza pe baza numarului format (necesita trunchiuri DID sau ISDN), iar OCR lucreaza cautând nume si cuvinte cheie in cadrul faxului. Rutarea liniei permite faxurilor sa fie rutate pe baza liniei pe care au fost primite. Faxurile pot fi rutate si manual.

### Primirea de faxuri in format PDF

GFI FAXmaker for Exchange permite primirea faxurilor in format PDF, utilizatorii putand astfel sa le vizualizeze cu utilitarul folosit sau sa le trimita altor utilizatori. Faxurile in format PDF sunt usor de integrat in sisteme de gestiune a fisierelor si arhivare a textului.

### Filtru pentru faxuri nedorite

GFI FAXmaker include un filtru de faxuri ce poate sterge automat faxuri pe baza numarului expeditorului.

### Integrare cu aplicatii

Pe lânga facilitatea NetPrintQueue2FAX, GFI FAXmaker are un API care permite utilizatorilor sa trimita faxuri prin trimiterea unui fisier text cu informatiile despre destinatar intr-un director specificat, pe care GFI FAXmaker il scaneaza automat si il trimite. GFI FAXmaker dispune si de o interfata COM, care permite aplicatiilor sa specifice automat numerele de fax.

### Gateway SMS

Acesta permite trimiterea si primirea centralizata de SMS-uri. Mesajele pot fi trimise fie prin intermediul Internet-ului fie cu ajutorul unui telefon sau al unei placi PCMCIA. Gateway-ul SMS poate fi folosit pentru a atentiona administratorul in legatura cu diferite probleme ale statiilor sau ale aplicatiilor care ruleaza si este disponibil oricarei aplicatii care suporta trimiterea de mesaje email.

### Suport pentru driverele de fax oferite de Windows 2000/XP/2003

GFI FAXmaker poate partaja resursele unui modem cu alta aplicatie de comunicatie cum ar fi RAS. Driverele fax din Windows ofera transmiterea rapida a faxurilor si suport extins pentru diferite modem-uri.

### Alte facilitati:

- Tiparirea automata a faxurilor pe imprimante diferite din retea
- Gestiunea apelurilor: analiza costurilor mesajelor fax folosind Microsoft Excel
- Suport pentru HP Digital Sender
- Arhivarea faxurilor
- Suport pentru clustere active/pasive.

### Cientii GFI sunt firme mari...

Multe firme cunoscute au ales sa foloseasca GFI FAXmaker. Iata doar cateva dintre acestea: Microsoft, Telstra, Mercedes-Benz, Vodafone, Philips, Volkswagen, Compaq si multe altele.

## Reviews

### GFI FAXmaker wins Best Fax Server award

Windows & .NET Magazine readers voted for GFI FAXmaker for Exchange as the Best Fax Server in the Windows & .NET Magazine Readers' Choice Awards for the second consecutive year.

- *Windows & .NET Magazine, September 2003*

### GFI FAXmaker voted Best Communication / Collaboration Solution

.NET Magazine readers selected GFI FAXmaker for Exchange as the Best Communication/Collaboration Solution in the publications' first ever Reader's Choice Awards.

- *.NET Magazine, June 2003*

### GFI FAXmaker voted Best Fax Server

Windows & .NET Magazine readers selected GFI FAXmaker for Exchange as winner of the Best Fax Servers category in the Windows & .NET Magazine Readers' Choice Awards.

- *Windows & .NET Magazine, September 2002*



### Product of the Year 2000 - GFI FAXmaker for Exchange won the 'Product of the Year 2000' Award.

- *Internet Telephony Magazine, January 2001*



### System requirements

- For fax server machine: Windows 2003, 2000, XP or NT 4.
- Microsoft Exchange Server 2003, 2000 or 5.5.
- A professional fax device: A Brooktrout TR 114, TR 1034 or Trufax fax board, an EICON DIVA PRO/SERVER fax card or an AVM active fax card. You can use class 2 or 2.0 fax modems using either the Microsoft or the GFI fax modem drivers, although we strongly recommend using one of the fax devices listed above. For a complete list go to <http://kbase.gfi.com/showarticle.asp?id=KBID001220>.

## CS-SOFTWARE International SRL

Str. Izv. Crisului nr. 7, Sector 4, Bucuresti.

Tel: (021) 450.39.49, Fax: (021) 450.54.27, Mobil: 0722-25.22.11, 0744-55.22.11

E-mail: [info@norman.ro](mailto:info@norman.ro), [suport@norman.ro](mailto:suport@norman.ro).

Web: [www.norman.ro](http://www.norman.ro), [www.css.ro](http://www.css.ro)

CUI: R 5247967, Nr. Inreg: J40/1387/1994

