



GFI NETWORK Server Monitor

Automatically alerts & corrects network & server issues

GFI Network Server Monitor este o aplicatie pentru monitorizarea retelei ce permite administratorilor sa scaneze automat reseaua pentru disfunctionalitati. Cu GFI Network Server Monitor pot fi identificate problemele si rezolvate situatiile neasteptate inainte ca utilizatorii sa le poata raporta.

GFI Network Server Monitor maximizeaza disponibilitatea retelei prin monitorizarea tuturor serverelor (incluzand cele de UNIX/LINUX), statiilor si a dispozitivelor (rutere, etc). Cand este detectata o eroare, modulul de monitorizare GFI poate avertiza prin email, pager sau SMS, sau poate rezolva problema repornind calculatorul sau, de la caz la caz, repornind serviciul sau ruland un script.

GFI Network Server Monitor este usor de configurat si de folosit avand un pret competitiv. Pot fi stabilite oricat de multe reguli in concordanta cu nevoile dumneavoastra sau cu particularitatile retelei.

Arhitectura la nivel de corporatie

GFI Network Server Monitor reprezinta un serviciu de monitorizare a retelei (numit Network Monitor Engine) si o interfata separata de control (Network Manager). Nu este necesara instalarea nici unui agent software pe statiile care trebuie monitorizate. Motorul Network Monitor este multithread si poate rula 16 verificari in acelasi timp. Aceasta arhitectura software permite o monitorizare atenta si precisa a retelelor mari si mici

Monitorizare integrata a serverului de Exchange 2000/2003

GFI Network Server Monitor supravegheaza starea serverului Exchange prin monitorizarea serviciilor critice si a contorilor de performanta (serviciul SMTP, casutele de mail, etc.).

Monitorizarea serverelor de baze de date (SQL/ORACLE/ODBC)

GFI Network Server Monitor poate verifica valabilitatea aplicatiilor importante de baze de date. Poate monitoriza serverul Microsoft SQL prin ADO si Oracle prin SQL *NET. Serverele Oracle pot fi monitorizate prin verificarea timpului de raspuns sau prin logon logoff. Alte tipuri de baze de date cum ar fi Access, FoxPro, Paradox, SyBase, etc. pot fi monitorizate prin ODBC.

Monitorizarea event log-urilor

GFI Network Server Monitor poate scana event log-urile locale sau din retea pentru a gasi anumite sabloane, categorii sau surse in descrierea evenimentului. Poate verifica realizarea mai multor procese intr-un interval specific.

Functii integrate de monitorizare a calculatoarelor

- functia **CPU usage** – asigura nefolosirea procesorului dincolo de un anumit grad
- functia **Directory size** – asigura ca spatiul ocupat de un director sa nu depaseasca o anumita limita
- functia **Disk drive** – monitorizeaza starea fizica a discului
- functia **Disk space** – asigura existenta spatiului necesar pe disc
- functia **File existence** – monitorizeaza existenta unor anumite fisiere
- functia **File size** – monitorizeaza marimea unor anumite fisiere

Avantaje si beneficii

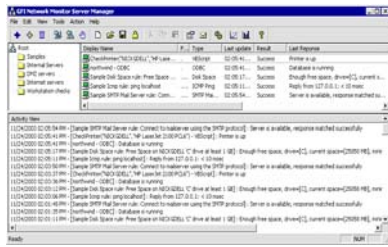
Monitorizarea retelei in scopul identificarii deficientelor hardware sau software.

Monitorizarea activa a serverelor de Exchange, ISA, SQL si de Internet

Monitorizarea spatiului pe disc, a serviciilor, proceselor pe servere si statii de lucru.

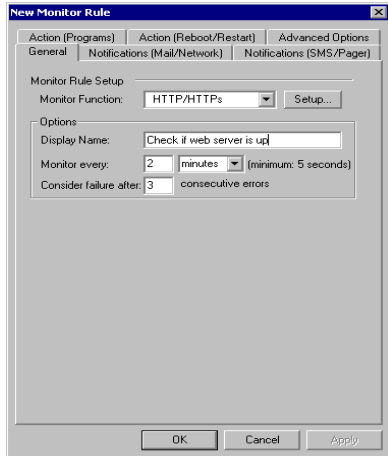
Usor de invatat/folosit si de distribuit.

Pret accesibil: 5 servere la 375€ sau nelimitat 699€



Funcții integrate pentru serviciile Internet

- funcția **HTTP** - verifica valabilitatea siturilor HTTP și HTTPS
- verificarea conținutului siturilor Web** – scanează conținutul după anumite tipuri de text
- funcția **FTP** – verifica valabilitatea unui server/site FTP
- funcția **ICMP ping** – verifica valabilitatea unei anumite locații
- funcția **server DNS** – verifica serverul DNS citind o înregistrare de tip 'A' și verifică rezultatul
- funcția **server SMTP** – verifica un server de mail stabilind o conexiune
- funcția **server POP3** – verifica un server POP3 stabilind o conexiune
- funcția **NNTP news server** – verifica posibilitatea stabilirii conexiunii
- funcția **SNMP** – monitorizează variabile specifice pe anumite stații prin intermediul mesajului SNMP GET
- funcția **TCP port**
- funcția **UDP port**
- funcția **NTP timeserver**

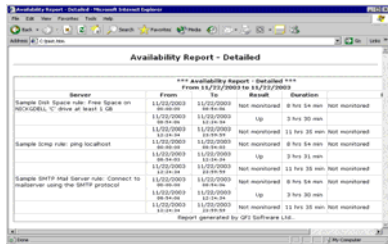


Avertizare prin email, pager sau SMS

Când detectează o disfuncționalitate, GFI Network Server Monitor poate trimite alerte prin email, pager, SMS sau mesaj prin rețea. Mesajele SMS sunt trimise fie prin furnizorul serviciului SMS, fie prin intermediul unui telefon/modem conectat la rețeaua GSM.

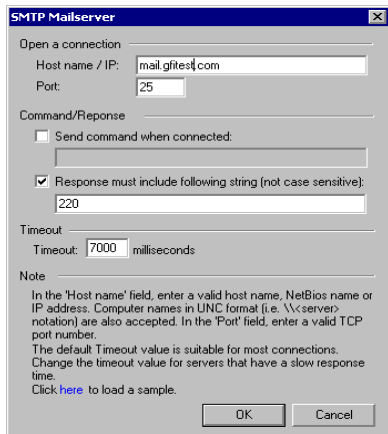
Procedura corectă în anumite situații

În cazul unei situații neașteptate, GFI Network Server Monitor poate corecta automat problema repornind serviciul, serverul sau lansând un executabil, fișier bat sau script VB.



Verificarea stării rețelei de oriunde din lume

Se poate verifica starea regulilor de oriunde folosind serviciul de monitorizare la distanță al GFI Network Server Monitor. Serviciul de monitorizare la distanță include două tipuri de vizualizare a paginilor WEB: una pentru un browser WEB obișnuit și alta optimizată pentru telefoane mobile sau orice alt dispozitiv portabil.



Monitorizează serverele și stațiile Windows, UNIX/Linux și Novell

GFI Network Server Monitor poate supraveghea platforme multiple în același timp, incluzând UNIX/Linux și Novell. Serverele UNIX/Linux pot fi monitorizate prin verificarea rezultatului scripturilor RSH.

Monitorizează procesele și serviciile precum și gradul de folosire al procesorului

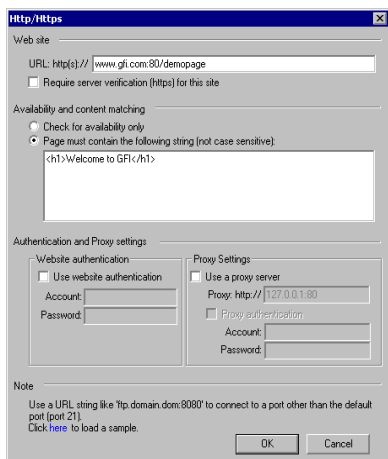
GFI Network Server Monitor verifică procesele și serviciile critice local sau pe stațiile din rețea. Poate fi monitorizat de asemenea și gradul de folosire al procesorului unei stații, asigurându-se rularea în condiții optime a aplicațiilor.

Monitorizare particularizată a rețelei folosind Vbscript și RSH

Este posibilă crearea unor verificări proprii pe lângă cele implicite realizând un script VB (Windows), sau a unui RSH shell script (UNIX). Cu Vbscript se poate folosi WMI și ADSI. WMI este o interfață pentru o gamă largă de proprietăți hardware/software/OS ale unui calculator, fiind posibilă orice verificare. Folosind ADSI se poate interacționa cu Active Directory. Situl GFI Network Server Monitor conține un număr mare de scripturi model, această listă fiind actualizată periodic.

Monitorizează utilizatori, grupuri și alte informații despre Active Directory

Este posibilă supravegherea informațiilor despre Active Directory precum și a conturilor de utilizator, a celor de pe stații, date despre membrii unui grup și multe altele. Un subset al NTDS și al serviciului Novell NDS Directory pot fi interogate.



Crearea de rapoarte

GFI Network Server Monitor permite crearea de rapoarte care detaliaza valabilitatea resurselor retelei. Este posibila crearea acestora in format HTML sau generarea de rapoarte XML/CSV, care pot fi exportate catre aplicatii favorite.

Pret competitiv

Spre deosebire de alte produse de acest gen, GFI Network Server Monitor reprezinta o achizitie convenabila ca pret, deoarece costa doar 699€ pentru monitorizare nelimitata a tuturor statiilor de lucru si a serverelor dintr-o retea. O licenta de monitorizare pentru 5 servere costa doar 375€.

Alte facilitati

- Configurarea unor perioade de mentenanta pentru a evita trimiterea de alerte in timpul intretinerii programate
- Optiuni avansate de creare a fisierelor log
- Configurarea dependentelor pentru a evita alertele multiple in cazul conditiilor de eroare interdependente
- Mod Read-Only pentru utilizatorii carora nu le este permisa efectuarea de schimbari asupra configuratiei
- Monitorizarea starii imprimantei de retea

Clientii GFI sunt firme mari...

Multe firme cunoscute au ales sa foloseasca GFI Network Server Monitor. Iata doar cateva dintre acestea: Manx Telecom Limited, ABC Fine Wine & Spirits, Satel 2000, CBORD Group, Inc., si multe altele.

Reviews

GFI Network Server Monitor named Editor's Pick

MonitorTools.com has awarded GFI Network Server Monitor five stars and named it Editor's Pick. The title was given as a result of the product's effective features and top performance. MonitorTools.com features a complete listing of network-related monitor tools.

- *MonitorTools.com, January 2004*



Small, smart and very very handy.

- *Windows & .NET Magazine, June 2003*

System requirements

- Windows 2000 (SP1 or higher), 2003 or XP Pro.
- Windows Scripting Host 5.5 or higher (Included in Internet Explorer 6 and in Service pack 2 of Internet Explorer 5.5).

CS-SOFTWARE International SRL

Str. Izv. Crisului nr. 7, Sector 4, Bucuresti.

Tel: (021) 450.39.49, Fax: (021) 450.54.27, Mobil: 0722-25.22.11, 0744-55.22.11

E-mail: info@norman.ro, suport@norman.ro.

Web: www.norman.ro, www.css.ro

CUI: R 5247967, Nr. Inreg: J40/1387/1994

